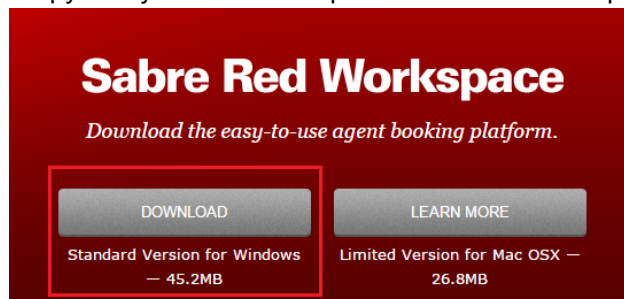


Sabre Red Workspace

Базовое руководство по установке (для пользователей)

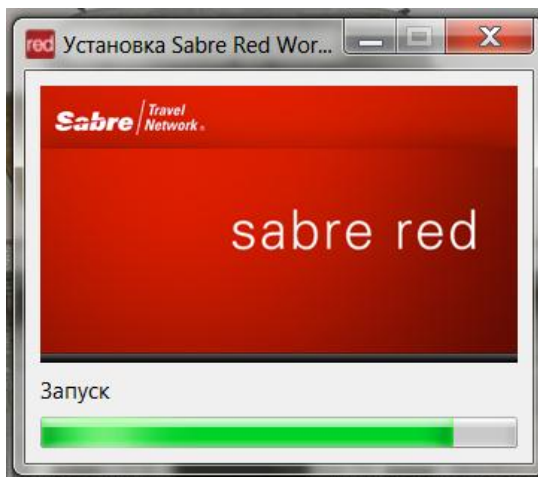
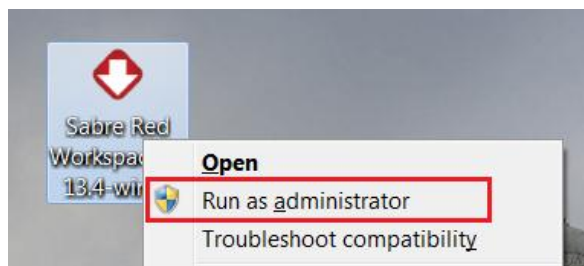
ОСНОВНЫЕ ШАГИ ПО УСТАНОВКЕ SABRE RED WORKSPACE

Загрузите установочный файл Sabre Red Workspace.



[Загрузить Sabre Red Workspace](#)

Начните установку, запустив загруженный файл от имени администратора, и следуйте инструкциям на экране.



Укажите в появившемся окне EPR и пароль пользователя, а также точку продаж (PCC).

Язык
Русский

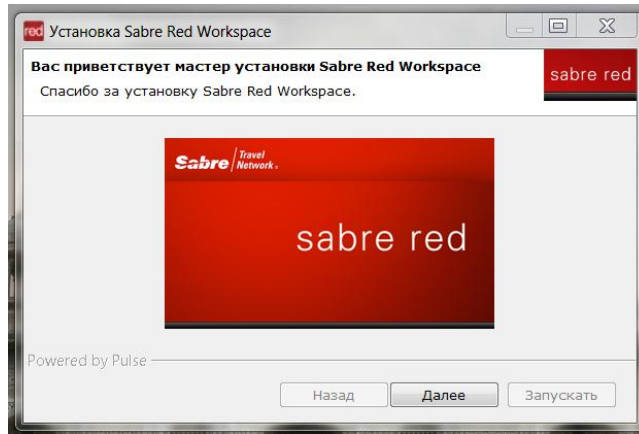
Идентификатор агента
2011

Пароль
●●●●●●

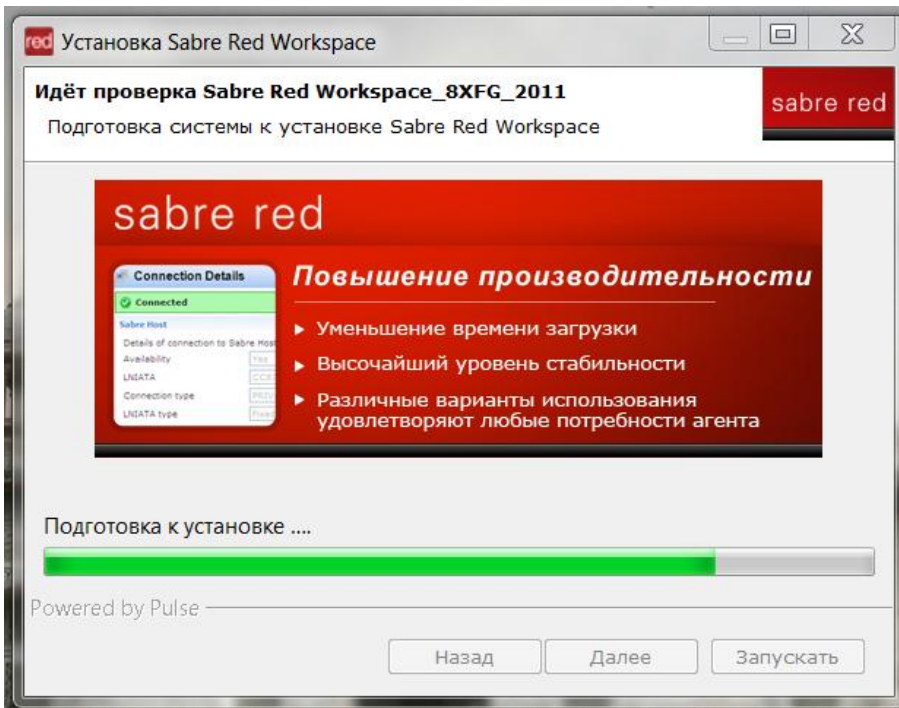
PCC
8XFG

[Пароль утерян](#)
[Настройки прокси](#)

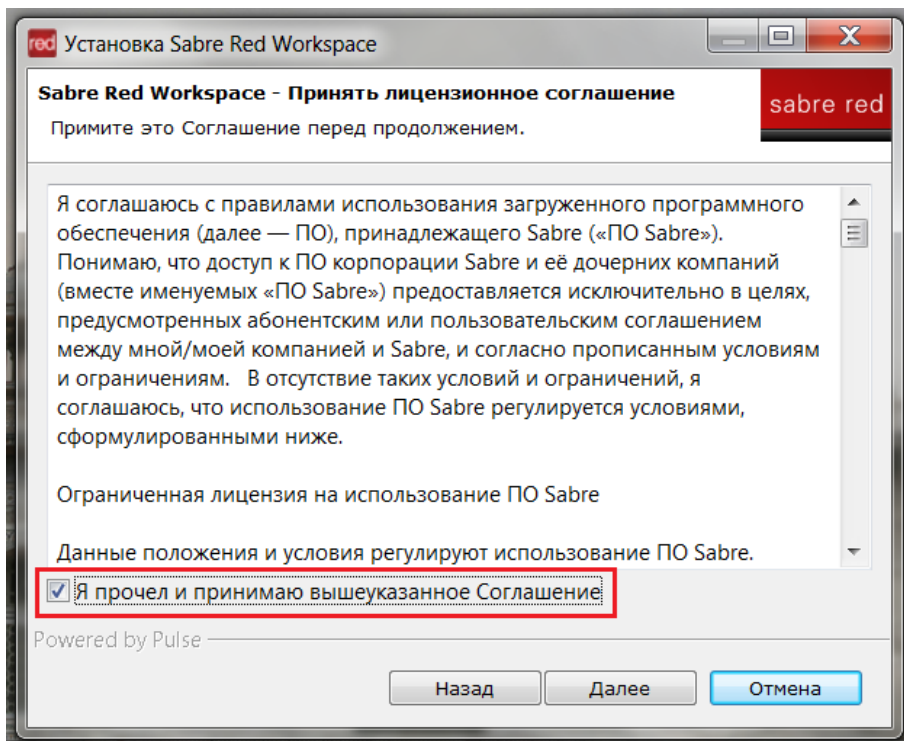
Войти Отмена



Дождитесь, когда будет завершена подготовка к установке Sabre Red Workspace на данном компьютере.

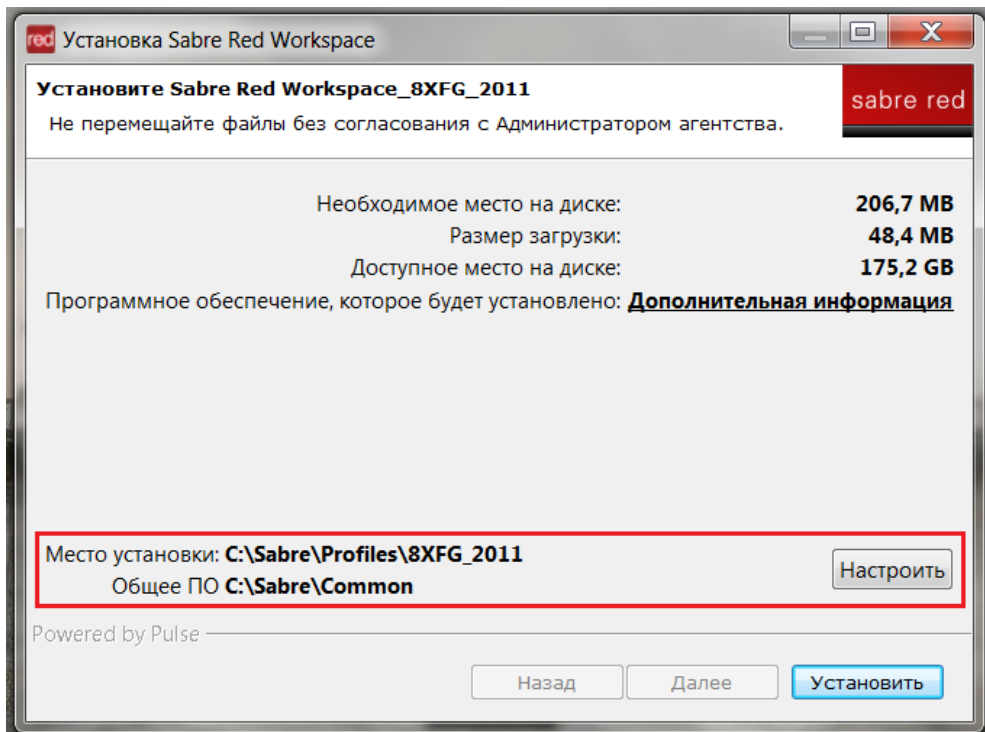


Прочтите и примите лицензионное соглашение.

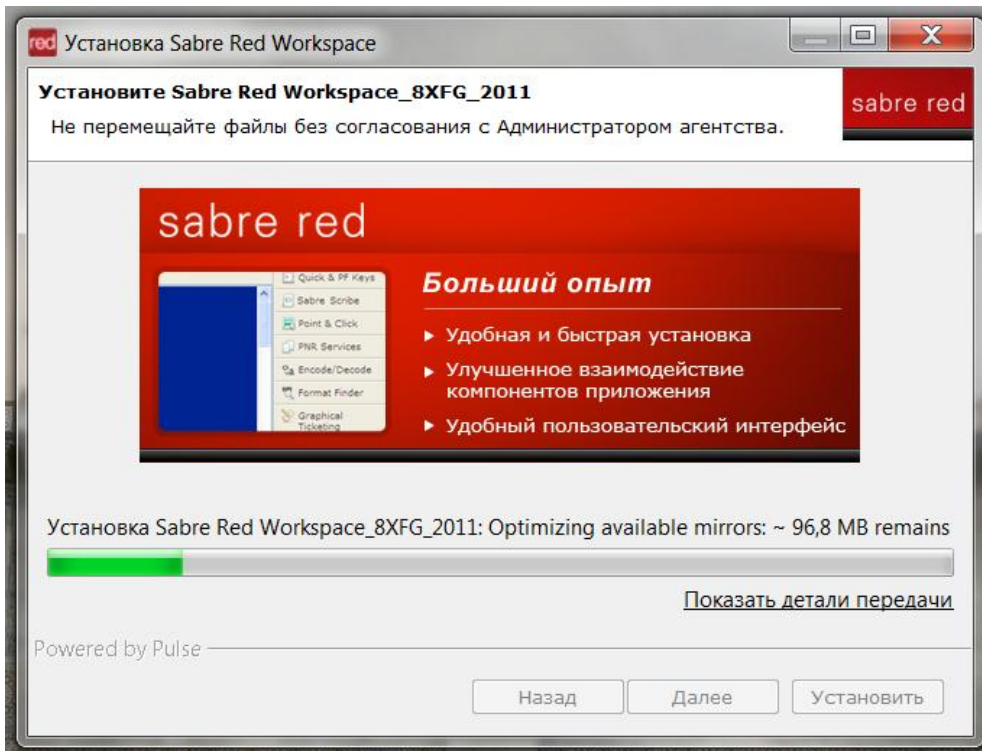


Укажите папку, куда нужно установить Sabre Red Workspace.

Рекомендуется производить установку в папку **C:\Sabre**, как на скриншоте ниже.

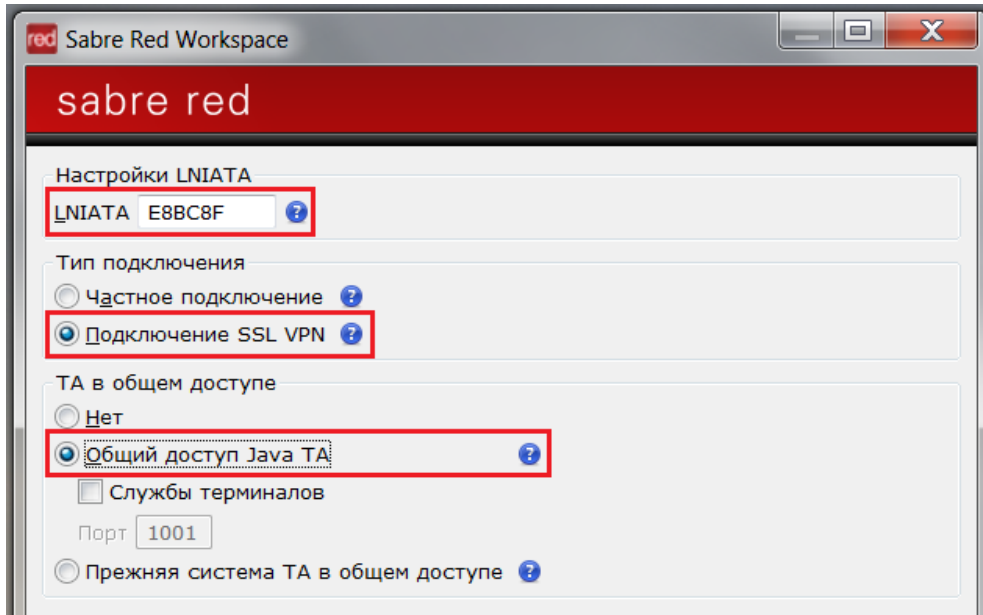


Дождитесь завершения всех необходимых при установке действий.



Внесите необходимую информацию в следующем окне и нажмите «Далее».

Укажите терминальный адрес CRTTA, выделенный для пользователя, заполните пункты «Тип подключения» и «ТА в общем доступе» так, как указано в примере ниже, и нажмите «Далее».



Ответьте на контрольные вопросы и завершите установку Sabre Red Workspace.